



VERONESI



mangimi
per il piccolo allevamento



mangime per polli

I pulcini devono essere sistemati in ambienti sani, puliti e riscaldati. La temperatura iniziale deve essere intorno ai 30°, e in seguito va diminuita gradualmente di 3° ogni settimana, fino ad arrivare a 18°-20°. Sono da evitare le correnti d'aria.

All'arrivo i pulcini devono trovare mangime e acqua pulita a temperatura ambiente. Rinnovare frequentemente il mangime per evitare lo spreco, lasciando sempre a disposizione acqua pulita.

Linea Rurale

POLLI 1

Mangime completo, con coccidiostatico, prodotto con materie prime tradizionali, quali granturco, frumento, soia e oli vegetali, integrato con aminoacidi, enzimi, vitamine e sali minerali. L'equilibrato apporto di tutte le sostanze nutritive necessarie assicura un ottimo sviluppo del pulcino.

POLLI 2

Mangime completo che sostituisce il tipo Polli 1 intorno ai 30 giorni di età. Il diverso rapporto fra energia e proteine favorisce il completamento ottimale della crescita e la giusta maturità delle carni. Contiene un coccidiostatico e perciò va sostituito alcuni giorni prima della macellazione (vedi cartellino) con il tipo Tuttopollaio VEGETALE o altri mangimi privi di coccidiostatico.

POLLO CORTILE 1

Mangime completo, senza coccidiostatico, prodotto con materie prime tradizionali, quali granturco, frumento, soia, derivati del mais e oli vegetali, integrato con aminoacidi, enzimi, vitamine, sali minerali e pigmentanti di origine naturale. Particolarmente indicato per la prima fase di sviluppo di pulcini di razze rurali, con minori esigenze nutrizionali. Potenzialmente somministrabile anche ad altri volatili da cortile (faraone, anatre, oche, tacchini, galletti).

POLLO CORTILE 2

Mangime completo, senza coccidiostatico, prodotto con materie prime tradizionali, quali granturco, frumento, soia, derivati del mais e oli vegetali, integrato con aminoacidi, enzimi, vitamine, sali minerali e pigmentanti di origine naturale. Particolarmente indicato per la prima fase di sviluppo di pulcini di razze rurali, con minori esigenze nutrizionali. Potenzialmente somministrabile anche ad altri volatili da cortile (faraone, anatre, oche, tacchini, galletti).

Linea Premium

ORO 13

Mangime completo, con coccidiostatico, totalmente vegetale, prodotto con materie prime di qualità quali granturco, frumento, soia, glutine di mais e olio di soia, integrato con aminoacidi, enzimi, vitamine, sali minerali. Per l'adeguato livello proteico è particolarmente indicato nell'alimentazione dei pulcini fino a 21-28 giorni di età. Consente di ottenere soggetti vitali, ben conformati e con giusta pigmentazione.

ORO 14

Mangime completo di seconda fase, totalmente vegetale e con coccidiostatico, che sostituisce il tipo Oro 13 verso le 3-4 settimane di età. Il diverso rapporto fra energia e proteine favorisce il completamento ottimale dello sviluppo e consente di ottenere polli ben conformati e adeguatamente pigmentati. Può essere somministrato fino alla fine del ciclo, dal momento che contiene un coccidiostatico che non prevede tempo di sospensione.

Ciclo Unico / Multispecie

TUTTOPOLLAIO VEGETALE

Mangime completo, senza coccidiostatico, da utilizzarsi per tutta la durata del ciclo di allevamento, prodotto con materie prime tradizionali quali granturco, frumento, soia e derivati del mais, integrato con aminoacidi, enzimi, vitamine e sali minerali. Per le sue caratteristiche favorisce una graduale crescita del pollo e un prodotto finale genuino e di qualità. Può essere impiegato anche per alimentare altre specie avicole da cortile (tacchini, faraone, anitre).

Misti Granaglie

MIX-PIÙ

Mangime complementare per tutti i volatili da cortile, costituito essenzialmente da cereali interi o spezzati. Può essere somministrato tal quale ad animali adulti o nella fase di finissaggio. Va invece miscelato a fonti proteiche vegetali (panelli, o farine di estrazione di soia, girasole) per l'alimentazione di animali giovani nella fase di accrescimento.

ORO-MIX NATURA

Mangime complementare per tutti i volatili da cortile, costituito essenzialmente da cereali interi o spezzati e semi di soia spezzati. Può essere somministrato tal quale ad animali adulti o nella fase di finissaggio. Va invece miscelato a fonti proteiche vegetali (panelli, o farine di estrazione di soia, girasole) per l'alimentazione di animali giovani nella fase di accrescimento.

Nuclei

NUCLEO POLLI VEGETALE

Mangime complementare, con coccidiostatico, a base di soia e materie prime vegetali, integrato con aminoacidi, enzimi, vitamine e sali minerali. Si utilizza in dose variabile (30-40%), miscelandolo a granturco macinato, in funzione del periodo di vita dei polli.

NUCLEO VOLATILI ORO

Mangime complementare, senza coccidiostatico, a base di soia e materie prime vegetali, integrato con aminoacidi, enzimi, vitamine e sali minerali. Si utilizza in dose variabile (30-40%), miscelandolo a granturco macinato, in funzione del periodo di vita dei polli.





mangime per ovaiole

Dall'entrata in deposizione le galline devono essere accolte in un ambiente pulito ed asciutto, con temperature intorno ai 20°C e, se a terra, dotato di posatoio e di una lettiera adatta a favorire il naturale istinto degli animali a razzolare. Per assicurare un ottimo livello di benessere, la densità di allevamento non dovrebbe essere eccessiva e quindi rispettare il benessere animale.

È necessario predisporre un numero di nidi individuali proporzionato al numero di animali in deposizione, posti in una zona tranquilla ed ombreggiata. Il mangime deve essere somministrato a volontà, distribuendolo almeno due volte al giorno, preferibilmente in tarda mattinata ed alla sera. L'acqua di bevanda, fresca e potabile, deve essere sempre lasciata a disposizione delle galline. La frequente e scrupolosa pulizia delle mangiatoie e degli abbeveratoi è un requisito fondamentale per assicurare una buona salute degli animali. Inoltre, per poter mantenere un buon grado di deposizione, le galline dovrebbero disporre di un periodo di illuminazione di almeno 16 ore giornaliere senza interruzione.



mangime per ovaiole



Linea Rurale

OVAIOLE FATTORIA

Mangime completo per galline ovaiole da utilizzare per tutta la durata del ciclo di deposizione. Formulato con materie prime vegetali quali granturco e soia e integrato con vitamine e sali minerali, per le sue caratteristiche nutrizionali favorisce la produzione di uova e la persistenza della deposizione nel rispetto del benessere degli animali.

Linea Premium

OVAIOLE NATURA

Mangime completo per galline ovaiole destinato all'allevatore amatoriale che, attraverso l'impiego di materie prime di origine vegetale, è in grado di assicurare un'ottima persistenza della deposizione e un colore del tuorlo intenso e brillante. La sua equilibrata composizione lo rende adatto a essere utilizzato per tutto il ciclo di deposizione.

OVAIOLE NATURA SFOGLIA ORO

Mangime completo per galline ovaiole destinato all'allevatore amatoriale che, attraverso l'impiego di materie prime di origine vegetale, è in grado di assicurare un'ottima persistenza della deposizione e un colore del tuorlo omogeneo e brillante. Questo mangime è particolarmente adatto a coloro che intendono utilizzare le uova per preparati alimentari quali pasta e prodotti di pasticceria.

OVAIOLE NATURA OMEGA ORO

Mangime completo per galline ovaiole in deposizione destinato all'allevatore amatoriale che desidera produrre un uovo con caratteristiche nutrizionali superiori. La possibilità, attraverso l'utilizzo nel mangime di materie prime vegetali, di arricchire il tuorlo in acidi grassi polinsaturi della serie Omega-3 è il nuovo orizzonte di interesse di coloro che intendono personalizzare le proprie produzioni zootecniche.

Ciclo Unico / Multispecie

TUTTOPOLLAIO VEGETALE

Mangime completo, senza coccidiostatico, da utilizzarsi per tutta la durata del ciclo di allevamento, prodotto con materie prime tradizionali quali granturco, frumento, soia e derivati del mais, integrato con aminoacidi, enzimi, vitamine e sali minerali. Può essere impiegato anche per alimentare altre specie avicole da cortile (tacchini, faraone, anatre).

Misti Granaglie

MIX-PIÙ

Mangime complementare per tutti i volatili da cortile, costituito essenzialmente da cereali interi o spezzati. Può essere somministrato tal quale ad animali adulti o nella fase di finissaggio. Va invece miscelato a fonti proteiche vegetali (panelli o farine di estrazione di soia, girasole) per l'alimentazione di animali giovani nella fase di accrescimento.

ORO-MIX NATURA

Mangime complementare per tutti i volatili da cortile, costituito essenzialmente da cereali interi o spezzati e semi di soia spezzati. Può essere somministrato tal quale ad animali adulti o nella fase di finissaggio. Va invece miscelato a fonti proteiche vegetali (panelli o farine di estrazione di soia, girasole) per l'alimentazione di animali giovani nella fase di accrescimento.

Nucleo

NUCLEO OVAIOLE

Per coloro che dispongono di granturco di ottima qualità e desiderano utilizzarlo come alimento per le proprie galline ovaiole, è a disposizione il mangime complementare Nucleo Ovaiole. Miscelando nelle dovute proporzioni con granturco macinato grossolanamente si ottiene un alimento completo adatto ad essere utilizzato in tutta la fase di deposizione.





mangime per conigli

Il moderno allevamento del coniglio prevede un'accurata gestione degli ambienti, vale a dire un buon ricambio dell'aria, un'illuminazione adeguata, gabbie confortevoli ed arricchite con il nido, dove la cucciolata è accudita ed allattata. All'età di 35 giorni i coniglietti vengono svezzati passando così ad una alimentazione solida, che ne permetterà un rapido accrescimento.

Diviene quindi fondamentale mettere loro a disposizione alimenti con una composizione ben bilanciata, per ottenere una crescita equilibrata e sicura. La gamma Veronesi si articola in prodotti specificatamente concepiti per un utilizzo esteso sia ai conigli riproduttori che all'ingrasso. La scelta delle materie prime, ottenuta secondo rigorosi criteri di freschezza e sanità, garantisce alimenti ben appetibili, che permettono nidiate numerose e buoni accrescimenti anche in allevamenti non industriali.



mangime per conigli



Linea Rurale

CONIGLI 9

Questo mangime va somministrato a volontà sia alle fattrici che ai conigli all'ingrasso. La presenza di un buon tenore in proteina digeribile, di un elevato contenuto energetico e l'integrazione in vitamine assicurano il completo soddisfacimento dei fabbisogni nutrizionali delle coniglie durante l'allattamento e degli animali in accrescimento, mentre la presenza di oli essenziali contribuisce in modo naturale al controllo della funzionalità intestinale.

CONIGLI 14

Mangime completo integrato con oli essenziali da utilizzare a "ciclo unico" senza l'aggiunta di fieno. È bene impiegato sia per i conigli riproduttori che all'ingrasso grazie all'equilibrato rapporto tra la proteina e l'energia ed al corretto contenuto in fibra grezza.

SVEZZAMENTO CONIGLI

Mangime completo di elevato tenore in proteina digeribile destinato ai coniglietti dai 20 ai 45 giorni d'età. L'accuratezza nella scelta dei componenti ed il bilanciato apporto in proteina ed energia rendono questo alimento particolarmente indicato nel delicato periodo dello svezzamento.

CONIGLI CS 5

Con fave e mais schiacciati, è un mangime con coccidiostatico di largo utilizzo in allevamento sia per la fattrice in lattazione che nella fase di svezzamento ed ingrasso.

Linea Premium

CONIGLI 500 RIPRODUTTORI

Mangime completo formulato con l'obiettivo di garantire alle coniglie una lunga carriera produttiva, sostenendone la produzione in lattazione e mantenendone al tempo stesso un equilibrato stato fisico grazie al corretto rapporto di amidi e grassi.

CONIGLI 700 SVEZZAMENTO

Mangime completo destinato ai conigli in accrescimento. Ideato per ottenere uno sviluppo armonico del giovane animale, fornisce un adeguato apporto di nutrienti e di fibra digeribile. È particolarmente adatto sia nella fase che precede lo svezzamento che nel periodo successivo fino al finissaggio.

CONIGLI 900 INGRASSO

Mangime completo formulato per il periodo di ingrasso, garantisce l'elevato apporto di energia necessaria per il finissaggio dell'animale. Va somministrato ai conigli a volontà 1-2 settimane prima della macellazione.

Medicato

MEDICATO CONIGLI

La specifica formulazione, particolarmente attenta alla digeribilità della razione, unitamente all'integrazione medicata ne fanno un alimento molto adatto per la terapia delle principali malattie batteriche del coniglio.

Lepri

LEPRI

Mangime completo ottenuto con materie prime appositamente miscelate per fornire una razione ricca delle fibre necessarie alla corretta alimentazione della lepre.

LEPRI LATTAZIONE

Mangime completo in grado di assicurare il giusto apporto di energia e proteina alle lepri in lattazione, garantendo al tempo stesso la presenza della fibra necessaria al corretto funzionamento intestinale.



mangime per animali da cortile

Il moderno allevamento del coniglio prevede un'accurata gestione degli ambienti, vale a dire un buon ricambio dell'aria, un'illuminazione adeguata, gabbie confortevoli ed arricchite con il nido, dove la cucciolata è accudita ed allattata. All'età di 35 giorni i coniglietti vengono svezzati passando così ad una alimentazione solida, che ne permetterà un rapido accrescimento.

Diviene quindi fondamentale mettere loro a disposizione alimenti con una composizione ben bilanciata, per ottenere una crescita equilibrata e sicura. La gamma Veronesi si articola in prodotti specificatamente concepiti per un utilizzo esteso sia ai conigli riproduttori che all'ingrasso. La scelta delle materie prime, ottenuta secondo rigorosi criteri di freschezza e sanità, garantisce alimenti ben appetibili, che permettono nidiate numerose e buoni accrescimenti anche in allevamenti non industriali.

Linea Multispecie

TUTTOPOLLAIO VEGETALE

Mangime completo, senza coccidiostatico, da utilizzarsi per tutta la durata del ciclo di allevamento, prodotto con materie prime tradizionali quali granturco, frumento, soia e derivati del mais, integrato con aminoacidi, enzimi, vitamine e sali minerali. Per le sue caratteristiche favorisce una graduale crescita del volatile e un prodotto finale genuino e di qualità.

Linee Dedicate

TACCHINI STARTER

Mangime completo con coccidiostatico per tacchinotti fino alle 4 settimane di vita, prodotto con materie prime tradizionali quali cereali, soia e olio di soia, integrato con vitamine, sali minerali e aminoacidi. L'equilibrato apporto di tutti i principi nutritivi assicura un armonico sviluppo dei tacchinotti. La forma fisica del prodotto è particolarmente curata, al fine di avere un alimento molto appetibile.

TACCHINI SVEZZAMENTO

Mangime completo di secondo periodo, con coccidiostatico, per tacchini dalle 4 alle 8-12 settimane di vita. È prodotto con materie prime tradizionali quali cereali e soia, integrato con vitamine, sali minerali e aminoacidi. Il diverso rapporto fra energia e proteine favorisce la crescita ottimale dei soggetti.

TACCHINI

ACCRESCIMENTO

Mangime completo di finissaggio per tacchini adulti utilizzabile a partire dalle 8-12 settimane di vita fino al termine del ciclo produttivo. È prodotto con materie prime tradizionali quali cereali e soia, integrato con vitamine, sali minerali e aminoacidi. Il bilanciato apporto di nutrienti favorisce un naturale sviluppo e il successivo mantenimento degli animali.

F 0-70

Mangime completo per faraoncini fino alle 6 settimane di vita, prodotto con materie prime tradizionali quali granturco, soia e glutine di mais, integrato con aminoacidi, enzimi, vitamine, sali minerali e pigmentanti di origine naturale. L'equilibrato apporto di tutte le sostanze nutritive necessarie assicura un armonico sviluppo corporeo con un'adeguata pigmentazione della cute e delle zampe.

F 70-100

Mangime completo di secondo periodo per faraone, sostituisce il tipo F 0-70 verso le 6 settimane di età. È prodotto con materie prime tradizionali quali granturco, soia e glutine di mais, integrato con aminoacidi, enzimi, vitamine, sali minerali e pigmentanti. Il diverso rapporto fra energia e proteine favorisce il completamento ottimale della crescita, una giusta colorazione della cute ed un prodotto finale genuino e di qualità.

108 ANATRE

Mangime completo per anatroccoli fino a 25 giorni di vita, prodotto con materie prime tradizionali quali granturco, soia, derivati del mais e olio di soia, integrato con aminoacidi, enzimi, vitamine e sali minerali. L'equilibrato apporto di tutte le sostanze nutritive necessarie assicura un armonico sviluppo corporeo con un'adeguata pigmentazione della cute e delle zampe.

109 ANATRE

Mangime completo di secondo periodo per anatre, sostituisce il tipo 108 Anatre dopo i 25 giorni di età. È prodotto con materie prime tradizionali quali granturco, soia e frumento, integrato con aminoacidi, enzimi, vitamine, sali minerali e pigmentanti. Il diverso rapporto fra energia e proteine favorisce il completamento ottimale della crescita, una giusta colorazione della cute ed un prodotto finale genuino e di qualità.

110 ANATRE

Mangime completo per anatre durante il periodo della riproduzione. L'equilibrato apporto di aminoacidi, vitamine e microelementi minerali consente una produzione di uova persistente e di alta qualità.

P 190

Mangime completo, con coccidiostatico, per fagiani, starne, pernici e coturnici fino a 2-3 settimane di età. L'equilibrato apporto di energia, proteine digeribili, aminoacidi e sali minerali favorisce lo sviluppo e l'uniformità dei giovani animali.

SELVAGGINA 1

Mangime completo, con coccidiostatico, per fagiani, starne, pernici e coturnici fino a 2-3 settimane di età. L'equilibrato apporto di energia, proteine digeribili, aminoacidi e sali minerali favorisce lo sviluppo e l'uniformità dei giovani animali

SELVAGGINA 2

Mangime completo, con coccidiostatico, per fagiani, starne, pernici e coturnici da 3 a 8 settimane di età. Il diverso rapporto fra energia e proteine consente un armonico accrescimento della selvaggina allevata.

SELVAGGINA 3

Mangime completo per l'accrescimento ed il mantenimento di fagiani, starne, pernici e coturnici di oltre 8 settimane di età, fino all'età del lancio o al periodo della riproduzione.

SELVAGGINA 4

Mangime completo per fagiani, starne, pernici e coturnici durante il periodo della riproduzione. L'equilibrato apporto di aminoacidi e microelementi minerali consente una produzione di uova persistente e di alta qualità.

VERMINOSI SELVAGGINA

Mangime medicato per l'elmintiasi della selvaggina.

QUAGLIE Q 1

Mangime completo per quaglie. Sbriciolato fine e con coccidiostatico per i primi 15 giorni di vita. L'equilibrato apporto di energia, proteine digeribili, aminoacidi e sali minerali favorisce lo sviluppo e l'uniformità dei giovani animali

QUAGLIE Q 2

Mangime completo, senza coccidiostatico, per l'accrescimento e il finissaggio delle quaglie. Il diverso rapporto fra energia e proteine consente un ottimo sviluppo e conformazione degli animali.

QUAGLIE Q 187

Mangime completo per quaglie durante il periodo della riproduzione. L'equilibrato apporto di aminoacidi e microelementi minerali consente una produzione di uova persistente e di alta qualità.



mangime per uccelli

I volatili devono essere sistemati in ambienti adeguatamente spaziosi e puliti. Ove possibile, la temperatura iniziale dovrebbe essere tenuta intorno ai 30°, ed in seguito andrebbe diminuita gradualmente di 3° ogni settimana, fino ad arrivare a 18°-20°. Sono da evitare le correnti d'aria. La lettiera deve essere costituita da materiale assorbente, soffice e isolante (trucioli di legno, paglia trinciata, lolla di riso ecc.).

All'arrivo i volatili devono trovare mangime e acqua pulita a temperatura ambiente. Si consiglia di rinnovare frequentemente il mangime per evitare lo spreco, lasciando sempre a disposizione acqua pulita.

COLOMBI

Mangime completo per colombi, prodotto con materie prime tradizionali quali granturco, frumento e soia, integrato con vitamine e sali minerali.

UCCELLI CANTO

Mangime completo per uccelli da richiamo, prodotto con materie prime tradizionali quali granturco, frumento e soia, integrato con vitamine e sali minerali. Particolarmente indicato nella fase del canto.

UCCELLI MUTA

Mangime completo per uccelli da richiamo, prodotto con materie prime tradizionali quali granturco, frumento e soia, integrato con vitamine e sali minerali. Particolarmente indicato nella fase della muta.

UCCELLI UR

Mangime completo per uccelli da richiamo, prodotto con materie prime tradizionali quali granturco, frumento e soia, integrato con vitamine e sali minerali.



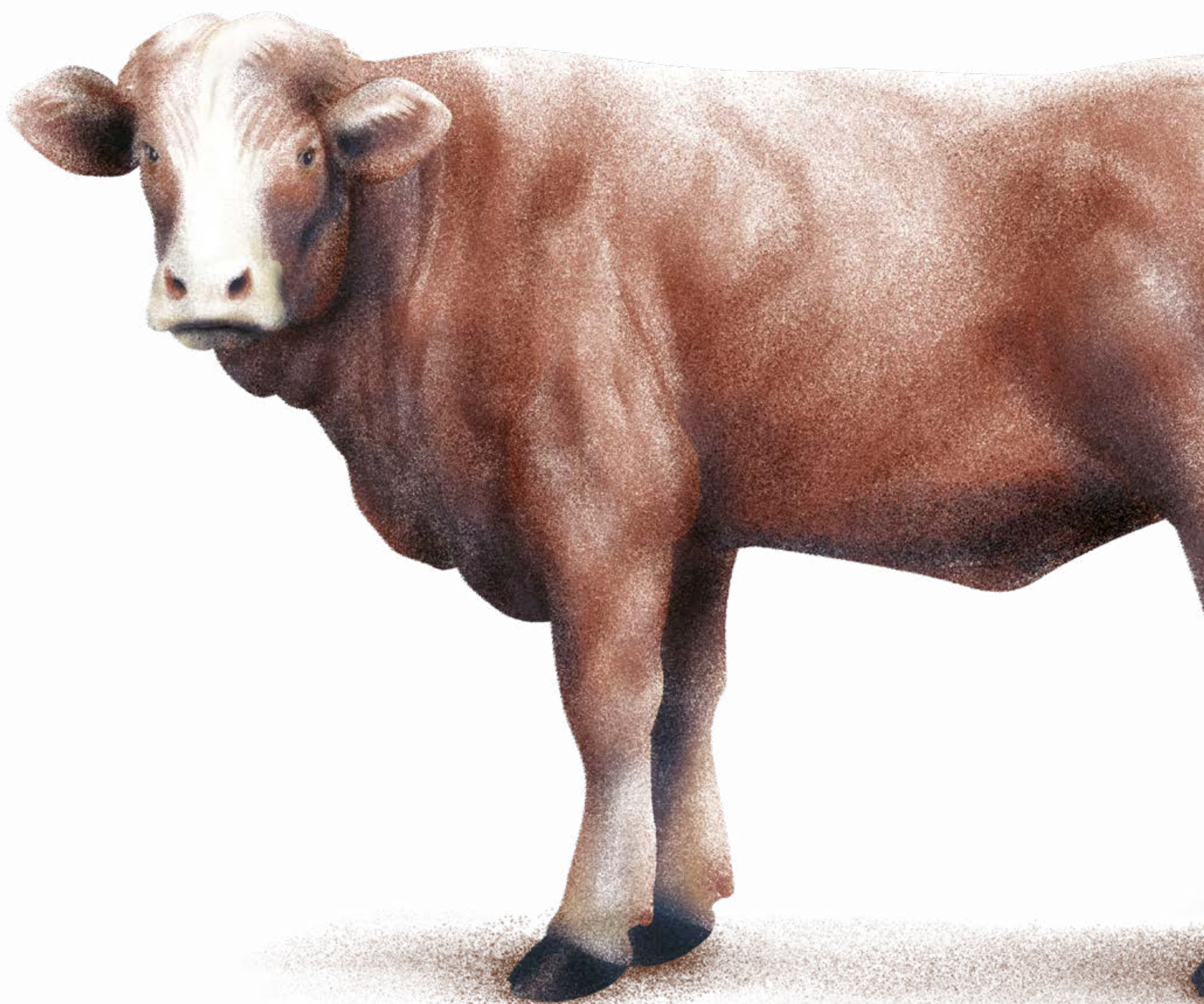
mangime per bovini da carne

L'alimentazione dei ruminanti prevede l'utilizzo di concentrati a complemento dei foraggi presenti in azienda, normalmente rappresentati da fieni ed insilati. In funzione delle caratteristiche nutritive dei prodotti aziendali dobbiamo fornire il concentrato più adeguato per ottenere razioni equilibrate ed economiche.

Lo svezzamento è la fase in cui il vitello sviluppa l'apparato digerente da monogastrico a poligastrico; questo processo dura circa 90 giorni e l'alimentazione passa progressivamente da solo latte a foraggio e concentrato. Nel caso dei bovini all'ingrasso l'alimentazione prosegue con insilato di mais e/o foraggi secchi, completata da concentrati in dose variabile in funzione della razza, del sesso e dello sviluppo degli animali.



mangime per
bovini
da **carne**



Vitelli

LATTOVER

Latte in polvere per svezzare i vitelli baliotti.

Svezzamento e ristallo

S.B. 240

Mangime complementare per lo svezzamento dei vitelli baliotti. Dotato di ottima appetibilità e contenente un sufficiente livello di fibra digeribile, fattori fondamentali per abituare gli animali alla successiva alimentazione basata su concentrati.

Ingrasso

VBI

Eccellente mangime complementare appositamente formulato per il razionamento sia con foraggi insilati che a secco di razze da carne pregiate. Dotato di ottima appetibilità, è un mangime dal perfetto equilibrio tra energia e proteine, e permette di ingrassare gli animali con ottime rese e grande qualità della carne prodotta.

A.B. 290

Mangime complementare appositamente formulato per il razionamento a secco di razze da carne pregiate, particolarmente indicato per le femmine. Dotato di ottima appetibilità e contenente un sufficiente livello di fibra digeribile, permette di ingrassare gli animali con ottime rese e ottima qualità della carne prodotta.

B 320

Mangime complementare formulato per l'ingrasso e per la parte finale dello svezzamento. Dotato di ottima parte proteica e eccellente parte energetica, permette di ingrassare gli animali con razioni a secco o con foraggi insilati.

B.G. 400

Mangime complementare appositamente formulato l'ingrasso di razze pregiate con razioni sia a secco che con foraggi insilati. È dotato di grande energia derivata da cereali e da grassi. Permette di ingrassare gli animali con ottime rese e ottima qualità della carne prodotta.

Con schiacciati

VITELLI INGRASSO SC 2

Mangime complementare per l'ingrasso di vitelloni; la presenza di fave e mais schiacciati lo rende particolarmente indicato per razze autoctone. Si utilizza prevalentemente con alimentazione a secco, ma può completare anche razioni a base di insilati.

Schiacciati

SC 4

Mangime complementare indicato per diverse specie animali tra cui anche i bovini all'ingrasso. Il prodotto è infatti una miscela di granturco, orzo e fave fioccate oltre a carrube essiccate. Può essere somministrato direttamente agli animali per completare la razione o utilizzato per ottenere mangimi aziendali.

Nucleo

NUCLEO BOVINI

Mangime complementare dotato di eccellente frazione proteica, da impiegare assieme a cereali e foraggi insilati, per l'ingrasso ed il finissaggio delle razze pregiate. Si impiega normalmente al 30% nella parte degli alimenti concentrati.



mangime per vacche da latte

Nel caso della produzione del latte, dopo lo svezzamento, le manzette seguono un periodo di accrescimento il cui scopo non è solo aumentare il peso vivo, ma anche la struttura e la capacità di ingestione.

Il mangime indicato per questa fase è il Vitellina, razionato a circa 1,5-2,5 kg/capo/giorno a seconda dei foraggi disponibili. Per le vacche in produzione, le formulazioni disponibili sono molteplici: prodotti con diverso tenore proteico soddisfano la maggior parte delle esigenze.

Svezzamento e accrescimento

VITELLINA

Mangime per lo svezzamento tradizionale, caratterizzato da ottima appetibilità e alto valore energetico. Si consiglia di somministrare agli animali in almeno 2 pasti giornalieri, insieme a foraggio di buona qualità e acqua sempre a disposizione. Naturalmente in questa fase agli animali viene somministrato anche il latte.

MANZETTE

Mangime per l'accrescimento delle manze. Si utilizza da dopo lo svezzamento, 3 mesi circa fino alla copertura delle manze 14/16 mesi di età. Si consiglia di somministrare agli animali in almeno 2 pasti giornalieri, insieme a foraggio di buona qualità e acqua sempre a disposizione.

Lattazione

LATTIFERA 18

Mangime complementare per vacche da latte, l'ottimo rapporto energia/proteina ne fa un alimento molto equilibrato utilizzato con foraggi di medio livello proteico (13/14%), Si consiglia di non superare i 2/3 Kg per singola somministrazione fino ad un massimo di 3/4 somministrazioni giornaliere.

LATTIFERA 19

Mangime complementare per vacche da latte, caratterizzato dal buon tenore in proteina, con una ottima dotazione di fibra digeribile che lo rende particolarmente appropriato in razioni con foraggio e concentrati.

LATTIFERA 24

Mangime complementare per vacche da latte, l'elevata percentuale di cereali, con diversa fermentiscibilità, fa sì che il prodotto abbia un ottimo valore in amido e di conseguenza un buon valore energetico. Indicato con insilato di mais e foraggi prevalentemente di graminacee.

UNIFEEED

Mangime complementare per vacche da latte, la principale caratteristica di questo prodotto è quella di rispecchiare le caratteristiche di una razione completa. Particolarmente studiato nell'equilibrio delle diverse fonti proteiche e nell'apporto di diversi carboidrati. Si utilizza in ragione del 60-65% della razione associato con un foraggio di buona qualità.

Asciutta

VACCHE ASCIUTTA

Mangime da utilizzare nella fase di asciutta delle vacche da latte. Normalmente si utilizzano 2 kg, al massimo 3, di mangime associato a foraggio di graminacee. Verso gli ultimi 15 giorni dell'asciutta si possono aggiungere piccole dosi della razione da lattazione, per preparare gli animali alla successiva fase di lattazione.

Nucleo

NUCLEO LATTIFERA

Nucleo ad alto valore proteico, si utilizza per preparare mangimi complementari con titoli proteici desiderati. Ad esempio, una miscela 50% mais e 50% nucleo permette di ottenere un mangime con circa il 21-22% di proteina. Quindi a seconda della miscela che si andrà a fare, si avranno prodotti con il titolo proteico ottimale da abbinare ai foraggi a disposizione.



mangime per suini

Il Gruppo Veronesi mette a disposizione degli allevatori la grande competenza e professionalità in ogni fase dell'allevamento suinicolo:

- Riproduzione: Gestazione e Lattazione
- Svezzamento
- Accrescimento-Ingrasso

Tutti i mangimi per suini sono prodotti con materie prime selezionate, quali cereali, cruscami e fonti proteiche vegetali, integrati con vitamine e sali minerali per garantire elevate prestazioni in allevamento, una buona crescita ed un'ottima qualità della carne al macello.

Suinetti

SUISTAR 10

Mangime completo di prima fase per suinetti dallo svezzamento fino a 35-40 giorni di vita. Per la sua particolare formulazione, a base di orzo, mais, cereali precotti, derivati del latte e fonti proteiche vegetali, è indicato per favorire la rapida assimilazione, riducendo efficacemente la comparsa di problemi intestinali. Da somministrare a volontà.

SUISTAR 20

Mangime completo di seconda fase destinato a suinetti da 10-12 kg fino a circa 20 kg di peso vivo. Per la sua formulazione risulta estremamente appetibile e ad elevata digeribilità, garantendo ottimi risultati in questa fase di allevamento. Da somministrare a volontà.

SUISTAR 30

Mangime completo per suinetti da 20-22 kg fino a circa 30 kg di peso vivo. È formulato in modo specifico per questa fase di allevamento, caratterizzata da elevata ingestione ed accrescimento. Da somministrare a volontà.

Ingrasso

SUINI SPRINT 60

Mangime completo per suini in fase di accrescimento. Opportunamente razionato, a secco o in broda, si utilizza da 30 kg fino a 65-70 kg di peso vivo.

SUINI SPRINT 130

Mangime completo per suini da 65-70 kg fino a circa 130 kg di peso vivo. Si somministra, a secco o in broda, in quantità razionata in relazione al peso vivo dell'animale.

SUINI SPRINT 170

Mangime completo per suini da somministrare nell'ultima fase di allevamento fino alla macellazione. La sua particolare formulazione, con un apporto equilibrato di cereali e fonti proteiche, garantisce una ottima qualità delle carni sia per il consumo fresco che per la produzione di prodotti stagionati.

Scrofe

REPRO G/L

Mangime completo per scrofe: per la sua particolare formulazione è indicato come "ciclo unico" nell'alimentazione di scrofe in fase di gestazione e lattazione, seguendo un appropriato programma alimentare e rendendo più agevole la gestione in determinate tipologie di allevamento. La scelta di particolari materie prime fibrose e l'apporto equilibrato di nutrienti assicurano un'ottima condizione corporea della scrofa per tutto il ciclo riproduttivo, riducendo i fenomeni di costipazione ed aumentando il benessere dell'animale.

Nucleo

NSI 340

Mangime complementare al 40-50% da impiegare in associazione a cereali (granturco in granella o pastone, orzo e frumento) per il razionamento di suini in fase di accrescimento ed ingrasso.

Medicato

COLISTOP

Mangime completo medicato per suinetti in svezzamento per il trattamento di infezioni intestinali.



mangime per pecore e capre

La gamma dei prodotti offerta per gli ovi-caprini, frutto della nostra esperienza, è grandemente diversificata; oltre a soddisfare pienamente le esigenze di tutte le fasi di vita degli animali, prende in considerazione tutti gli aspetti legati alla genetica, al tipo di alimentazione e alle tecniche di allevamento.

La gamma è arricchita dall'aggiunta, ai classici mangimi composti complementari, di granaglie trattate termicamente e fisicamente. Il prodotto per lo svezzamento è indicato per i primi 30-40 gg.

Successivamente si passa all'accrescimento degli agnelli fino ai 5-6 mesi con la somministrazione di concentrati in quantità variabile a seconda della qualità del fieno utilizzato. I prodotti per la lattazione sono molteplici ed impiegati in modo diverso a secondo dei foraggi disponibili in azienda e delle tecniche di allevamento (se con pascolo o meno).



mangime per pecore e capre



Svezzamento e accrescimento

AGNELLI SVEZZAMENTO

Mangime complementare per lo svezzamento degli agnelli, può essere usato anche per i capretti. Si inizia a somministrare ad agnelli di 2-3 giorni fino al completo passaggio da alimentazione liquida ad alimentazione solida. Le principali caratteristiche le possiamo così riassumere: ottima appetibilità, l'impiego di fibra altamente digeribile per favorire un idoneo sviluppo dei prestomaci riducendo quanto più possibile i rischi di meteorismo.

ACCRESIMENTO

AGNELLI

Mangime da utilizzare dopo lo svezzamento. Questo prodotto deve sempre essere utilizzato con del buon foraggio nella ragione di 300-500 grammi per giorno. Il mangime, composto essenzialmente di cereali e fonti proteiche nobili dai quali derivano un buon tenore in amido e un corretto rapporto in aminoacidi, è particolarmente indicato per le fasi di crescita degli animali.

Lattazione

LATTICAPRA

Mangime complementare per capre in lattazione; la dose giornaliera può variare dagli 800 ai 2.000 grammi per capo per giorno a seconda della produzione di latte, meglio se suddivisa in almeno due pasti giornalieri. Si associa sempre il mangime con foraggio di buona qualità.

LATTIPECORA

Mangime complementare per pecore in lattazione, la razione giornaliera si ottiene con 500-600 grammi di prodotto abbinati a foraggi di media-buona qualità. Nel caso di animali molto produttivi si può anche aumentare la dose giornaliera.

Pascolo

PECORE

Il mangime, caratterizzato da un elevato tenore in fibra, con ottime caratteristiche di digeribilità della stessa, è particolarmente indicato per animali al pascolo. A seconda della disponibilità del pascolo, gli animali possono arrivare a consumare anche 1.500 grammi di mangime al giorno.

Con schiacciati

PECORE/CAPRE SC

Il mangime contiene mais ed orzo schiacciati oltre a fave schiacciate, si utilizza per pecore o capre in lattazione, in quantità diverse, sempre abbinato a dell'ottimo foraggio.



mangime per cavalli

L'alimentazione del cavallo da maneggio è in funzione del carico di lavoro, della taglia e dell'età dell'animale. La base alimentare è costituita da ottimo fieno di prato polifita associato al mangime Cavalli C.S. 30. Si somministra in quantità proporzionale allo sforzo fisico a cui il cavallo è sottoposto e la razione giornaliera deve essere frazionata in almeno due pasti. La base alimentare della fattrice è sempre rappresentata dal fieno associato al mangime Puledri e Fattrici, che per il suo elevato grado di appetibilità e la sua elevata concentrazione energetica ben si adatta a soddisfare i fabbisogni della fattrice in lattazione e del puledro dallo svezzamento fino ad un anno di età. A partire da un anno di età, il puledro necessita di un bilanciato apporto proteico ed energetico per favorire una corretta crescita ed un adeguato sviluppo delle masse muscolari. In questa fase il mangime Cavalli 376, somministrato unitamente a buon fieno di prato polifita, assicura un regolare ed armonioso sviluppo dell'animale. Al raggiungimento del secondo anno di età i cavalli non sottoposti ad intensa attività sportiva possono essere alimentati integrando la base foraggera con il mangime Cavalli Allevamento.



mangime per
cavalli



PULEDRI E FATTRICI

È un mangime destinato alle fattrici in lattazione ed ai puledri dallo svezzamento fino ad un anno di età. Questo alimento può essere somministrato fino al 60% della razione giornaliera in funzione dello stadio di lattazione e del peso del puledro.

CAVALLI MANEGGIO

È un mangime destinato ai cavalli adulti sottoposti a lavoro leggero e a moderata attività sportiva. Va somministrato in dose variabile da 3 a 5 kg/capo/giorno, associato a un'adeguata quantità di fieno di prato stabile, avendo l'accortezza di suddividere la razione in almeno due pasti.

CAVALLI 376

Si somministra al cavallo a partire da un anno di età in dose variabile di 3-4 kg/capo/giorno in funzione del carico di lavoro a cui il cavallo è sottoposto, associato a fieno di buona qualità.

CAVALLI ALLEVAMENTO

È un alimento adatto ad essere somministrato ai cavalli adulti non sottoposti a carichi di lavoro elevati. Somministrato fino a 6 kg/capo/giorno associato a buon fieno di prato stabile, è in grado di soddisfare tutte le esigenze del cavallo non sottoposto a carichi di lavoro elevati.

Con schiacciati

CAVALLI C.S. 30

È un mangime contenente cereali schiacciati destinato al mantenimento dei cavalli che effettuano una leggera attività. Va somministrato dai 3 ai 5 kg/capo/giorno, associato ad un buon fieno di prato stabile. Si consiglia di somministrare il mangime in due pasti giornalieri.





mangime con schiacciati

CAVALLI C.S. 30

È un mangime contenente cereali schiacciati destinato al mantenimento dei cavalli che effettuano una leggera attività. Va somministrato dai 3 ai 5 kg/capo/giorno, associato a un buon fieno di prato stabile. Si consiglia di somministrare il mangime in due pasti giornalieri.

CONIGLI CS 5

Con fave e mais schiacciati, è un mangime con coccidiostatico di largo utilizzo in allevamento sia per la fattrice in lattazione che nella fase di svezzamento ed ingrasso.

PECORE/CAPRE SC

Il mangime contiene mais ed orzo schiacciati oltre a fave schiacciate, si utilizza per pecore o capre in lattazione in quantità diverse, sempre abbinato a dell'ottimo foraggio.

VITELLI INGRASSO SC 2

Mangime complementare per l'ingrasso di vitelloni; la presenza di fave e mais schiacciati lo rende particolarmente indicato per razze autoctone. Si utilizza prevalentemente con alimentazione a secco, ma può completare anche razioni a base di insilati.





linea hobbisti e piccola ruralità

Prodotti che, per le loro caratteristiche, si adattano a soddisfare le esigenze nutrizionali di un gran numero di specie animali: avicoli, ruminanti, conigli, cavalli e ovicaprini. Indicati all'hobbista o al piccolo rurale che dispongono di specie diverse e che per semplicità intendono alimentare gli animali con un unico prodotto.

Misti granaglie

MIX-PIÙ

Mangime complementare per tutti i volatili da cortile, costituito essenzialmente da cereali interi o spezzati. Può essere somministrato tal quale ad animali adulti o nella fase di finissaggio. Va invece miscelato a fonti proteiche vegetali panelli, o farine di estrazione di soia, girasole per l'alimentazione di animali giovani nella fase di accrescimento.

ORO-MIX NATURA

Mangime complementare per tutti i volatili da cortile, costituito essenzialmente da cereali interi o spezzati e semi di soia spezzati. Può essere somministrato tal quale ad animali adulti o nella fase di finissaggio. Va invece miscelato a fonti proteiche vegetali panelli o farine di estrazione di soia, girasole per l'alimentazione di animali giovani nella fase di accrescimento.

Schiacciati

SC 4

Mangime complementare indicato per diverse specie animali tra cui anche i bovini all'ingrasso. Il prodotto è infatti una miscela di granturco, orzo e fave fioccate oltre a carrube essicate. Può essere somministrato direttamente agli animali per completare la razione o utilizzato per ottenere mangimi aziendali.

Fioccati

FIOCCOPIÙ

Composto da una miscela di sei materie prime: mais, orzo, pisello, soia e fave, tutti fioccati e con l'aggiunta di carrube frantumate.





mangime per pesci

Come da tradizione, da sempre, anche nel settore dell'acquacoltura continuiamo a soddisfare le più disparate esigenze legate all'alimentazione dei pesci d'allevamento.

Anche se lo sviluppo del settore rimane l'allevamento intensivo che si basa essenzialmente sul ciclo industriale, la rivendita può rivestire un importante ruolo di supporto per le esigenze di piccole trottocolture, incubatoi di valle, allevamenti di carpe e pesci gatto, pesca sportiva, ristorazione e quant'altro necessiti di quantitativi limitati di mangime confezionato in sacchi da kg 25.





mangime per pesci



Svezamento

ECOSTART 0,2 - 0,4 - 0,6

Sbriciolati rispettivamente da 250 μ , 500 μ e 600 μ , assicurano il corretto svezamento dei pesci a partire dal riassorbimento del sacco vitellino. Specificatamente studiati per le specie carnivore (trote), assicurano ottimi risultati anche nell'allevamento del pesce gatto e dei pesci ornamentali.

Preingrasso

VITA 0,8 - 1 - 1,5 - 2 - 3

Micropellets e pellets di vari numeri (corrispondenti ai mm di diametro), ideali per la conduzione di avannotterie di trota, ma di largo impiego anche nell'allevamento della carpa, del pesce gatto e dello storione.

Trote Premium

ECOFISH 4 - 6 / ECOFISH SALMONATO 80

Ideali per l'accrescimento - ingrasso - mantenimento della trota a carne bianca (ECOFISH 4 e 6) o della trota a carne rosa (ECOFISH SALMONATO 80). Da mm 4,5 (ECOFISH 4) e da mm 6 (ECOFISH 6 - ECOFISH SALMONATO 80).

Riproduzione Trote

REPRO F.M. 6

Dieta da mm 6 per riproduttori trota ad altissimo valore biologico, formulata con il meglio delle materie prime oggi disponibili sul mercato. Bilanciata secondo le esigenze più moderne, è particolarmente indicata per i riproduttori Fario e Marmorata stabulati presso gli incubatoi di valle.

Mare

BASIC 3 - 4 - 6

La linea ingrasso mare più apprezzata dal mercato, dal basso tenore energetico, è particolarmente utilizzata nelle produzioni di orata. Utilizzabile anche su spigola nei periodi primaverili/autunnali, è totalmente affondante e contiene PAT (Proteine Animali Trasformate).

Storioni

LINEA BLU 4 - 6 - 8

Indicati per l'accrescimento (mm 4,5) - ingrasso (mm 6) - finissaggio (mm 8) dello storione, trovano largo impiego nella preparazione e commercializzazione di sacchetti-pastura per i negozi di pesca sportiva (questo grazie alla velocissima affondabilità ed al particolare aroma che li caratterizza).

Carpa - Pesce Gatto - Tilapia

W.W. FISH 2 - 3

“W.W.” è l’abbreviazione di “Warm Water”: questo mangime è formulato appositamente per pesci d’acqua calda o di stagno. Da 2 a 3 mm a seconda della taglia dell’animale, questa dieta è ottimamente bilanciata per il pesce gatto e per la carpa, ma è ampiamente impiegata anche nelle colture miste di risaia, così nella pesca sportiva e nell’allevamento di cefali, tinche e ciprinidi vari.

C.F.W. 4

Mangimi estrusi per l’accrescimento e l’ingrasso della carpa in coltura estensiva, semi-estensiva ed intensiva. Ampiamente impiegati anche nelle colture miste di risaia, così nella pesca sportiva e nell’allevamento di cefali, tinche e ciprinidi vari. Utilizzo versatile anche in situazioni d’allevamento a scarso o nullo ricambio idrico.



pet food

Veronesi dedica agli animali da compagnia una gamma di alimenti secchi, completi e bilanciati, che forniscono tutti gli elementi nutritivi essenziali per una eccellente forma fisica. Tutti i prodotti sono integrati con vitamine A ed E.

Grazie agli alimenti Veronesi, prodotti con materie prime accuratamente selezionate, i vostri cani e i vostri gatti si mantengono, giorno dopo giorno, in ottima forma ed in piena salute!

Cani

CANI BABY

Prodotto formulato in crocchette selezionando le migliori materie prime per una crescita sana e armonica del vostro cucciolo. CANI BABY, privo di coloranti, è caratterizzato da un giusto rapporto calcio-fosforo (che, con l'integrazione della vitamina D3, favorisce lo sviluppo ottimale di ossa e denti) e dall'alto valore biologico ed elevata digeribilità delle proteine.

CANI CROC

Alimento prodotto con materie prime selezionate per rispondere alle esigenze nutrizionali del cane adulto. L'impiego di cereali di qualità contribuisce a fornire la corretta quantità di fibra, indispensabile per il corretto funzionamento dell'intestino. L'apporto proteico da fonti altamente digeribili e di alto valore biologico consente al cane di mantenere una muscolatura armonica.

CANI SPORT

Alimento studiato espressamente per i cani che sono soggetti ad intensa attività fisica (cani da caccia, da lavoro, da agility). L'alto contenuto di proteine nobili favorisce lo sviluppo delle masse muscolari e ne migliora il vigore, mentre i grassi di alta qualità forniscono l'energia indispensabile per affrontare la fatica.

CANI SOUP

La formulazione di questo alimento permette di mantenere il vostro cane in una condizione di eccellente forma fisica. L'impiego di cereali e verdure di prima qualità contribuisce a fornire l'equilibrato apporto di fibra, costituente fondamentale per assicurare la funzionalità intestinale. CANI SOUP viene somministrato a secco o inumidito con acqua tiepida, brodo o latte, e in funzione della diluizione permette di modulare l'alimentazione alle esigenze e alla taglia dell'animale.

Gatti

MICIOSNACK

Alimento formulato con ingredienti selezionati e genuini per un'alimentazione in grado di assicurare al vostro gatto ottime condizioni di aspetto e salute, oltre a un corretto e bilanciato apporto energetico, proteico e vitaminico. MICIO SNACK è arricchito con acidi grassi Omega- 3, che contribuiscono a rendere sana la cute e lucido il pelo, a favorire la digestione e a migliorare la funzionalità del fegato.

riepilogo

formati disponibili



legenda:

F FARINA

SF SBRICIOLATO FINE

S SBRICIOLATO

SG SBRICIOLATO GROSSO

P PELLET

CROC CROCCHETTE

E ESTRUSO



mangime per polli

PRODOTTO	FORMA	2 KG	5 KG	10 KG	15 KG	20 KG	25 KG
POLLI 1	S			•			•
POLLI 2	S			•			•
	P						•
POLLO CORTILE 1	S			•			•
POLLO CORTILE 2	S P			•			•
	SG						•
ORO 13	S			•			•
ORO 14	S P						•
TUTTOPOLLAIO VEGETALE	S SG P			•			•
MIX-PIÙ	-			•			•
ORO-MIX NATURA	-			•			•
NUCLEO POLLI VEGETALE	F			•			•
NUCLEO VOLATILI ORO	F						•



mangime per ovaiole

PRODOTTO	FORMA	2 KG	5 KG	10 KG	15 KG	20 KG	25 KG
OVAIOLE FATTORIA	F I S S G I P			•			•
OVAIOLE NATURA	F I S I P			•			•
OVAIOLE NATURA SFOGLIA ORO	S I P			•			•
OVAIOLE NATURA OMEGA ORO	F			•			•
TUTTOPOLLAIO VEGETALE	S S G I P			•			•
MIX-PIÙ	-			•			•
ORO-MIX NATURA	-			•			•
NUCLEO OVAIOLE	F			•			•



mangime per conigli

PRODOTTO	FORMA	2 KG	5 KG	10 KG	15 KG	20 KG	25 KG
CONIGLI 9	P			•			•
CONIGLI 14	P			•			•
SVEZZAMENTO CONIGLI	P			•			•
CONIGLI CS 5	P			•			•
CONIGLI 500 RIPRODUTTORI	P						•
CONIGLI 700 SVEZZAMENTO	P						•
CONIGLI 900 INGRASSO	P						•
MEDICATO CONIGLI	P						•
LEPRI	P			•			•
LEPRI LATTAZIONE	P						•



mangime per animali da cortile

PRODOTTO	FORMA	2 KG	5 KG	10 KG	15 KG	20 KG	25 KG
TUTTOPOLLAIO VEGETALE	S I S G I P			•			•
TACCHINI STARTER	S			•			•
TACCHINI SVEZZAMENTO	S						•
	P			•			•
TACCHINI ACCRESCIMENTO	P						•
F 0-70	S			•			•
F 70-100	P						•
108 ANATRE	S			•			•
109 ANATRE	P			•			•
110 ANATRE	P						•
P 190	SF						•
SELVAGGINA 1	SF						•
SELVAGGINA 2	S			•			•
SELVAGGINA 3	P						•
SELVAGGINA 4	S						•
VERMINOSI SELVAGGINA	S						•
QUAGLIE Q 1	S						•
QUAGLIE Q 2	P						•
QUAGLIE Q 187	P						•



mangime per uccelli

PRODOTTO	FORMA	2 KG	5 KG	10 KG	15 KG	20 KG	25 KG
COLOMBI	P			•			
UCCELLI CANTO	P			•			
UCCELLI MUTA	P			•			
UCCELLI UR	P	•		•			•



mangime per bovini da carne

PRODOTTO	FORMA	2 KG	5 KG	10 KG	15 KG	20 KG	25 KG
LATTOVER	-						•
S.B. 240	P						•
VBI	P						•
A.B. 290	P						•
B 320	P						•
B.G. 400	P						•
VITELLI INGRASSO SC 2	P						•
SC 4	-					•	
NUCLEO BOVINI	F P						•



mangime per vacche da latte

PRODOTTO	FORMA	2 KG	5 KG	10 KG	15 KG	20 KG	25 KG
VITELLINA	P						•
MANZETTE	P						•
LATTIFERA 18	P						•
LATTIFERA 19	P						•
LATTIFERA 24	P						•
UNIFEED	P						•
VACCHE ASCIUTTA	P						•
NUCLEO LATTIFERA	F						•



mangime per suini

PRODOTTO	FORMA	2 KG	5 KG	10 KG	15 KG	20 KG	25 KG
SUISTAR 10	P						•
SUISTAR 20	P						•
SUISTAR 30	P						•
SUINI SPRINT 60	P						•
SUINI SPRINT 130	P						•
SUINI SPRINT 170	P						•
REPRO G/L	P						•
NSI 340	F						•
COLISTOP	P						•



mangime per pecore e capre

PRODOTTO	FORMA	2 KG	5 KG	10 KG	15 KG	20 KG	25 KG
AGNELLI SVEZZAMENTO	P						●
ACCRESIMENTO AGNELLI	P						●
LATTICAPRA	P						●
LATTIPECORA	P						●
PECORE	P						●
PECORE/CAPRE SC	P						●



mangime per cavalli

PRODOTTO	FORMA	2 KG	5 KG	10 KG	15 KG	20 KG	25 KG
PULEDRI E FATTRICI	P						•
CAVALLI MANEGGIO	P						•
CAVALLI 376	P						•
CAVALLI ALLEVAMENTO	P						•
CAVALLI C.S. 30	P						•

mangime con schiacciati

PRODOTTO	FORMA	2 KG	5 KG	10 KG	15 KG	20 KG	25 KG
CAVALLI C.S. 30	P						•
CONIGLI CS 5	P						•
PECORE/CAPRE SC	P						•
VITELLI INGRASSO SC 2	P						•



linea hobbisti e piccola ruralità

PRODOTTO	FORMA	2 KG	5 KG	10 KG	15 KG	20 KG	25 KG
MIX-PIÙ	-						•
ORO-MIX NATURA	-			•			•
SC 4	-					•	
FIOCOPIÙ	-				•		



mangime per pesci

PRODOTTO	FORMA	2 KG	5 KG	10 KG	15 KG	20 KG	25 KG
ECOSTART 0,2 - 0,4 - 0,6	E						•
VITA 0,8 - 1 - 1,5 - 2 - 3	E						•
ECOFISH 4 - 6 / SALMONATO 80	E						•
REPRO F.M. 6	E						•
BASIC 3 - 4 - 6	E						•
LINEA BLU 4 - 6 - 8	E						•
W.W. FISH 2 - 3	E						•
C.F.W. 4	E						•



linea pet food

PRODOTTO	FORMA	2 KG	5 KG	10 KG	15 KG	20 KG	25 KG
CANI BABY	CROC		•		•		
CANI CROC	CROC		•		•		
CANI SPORT	CROC		•		•		
CANI SOUP	CROC		•				
MICIOSNACK	CROC	•					

VERTER



A.I.A. S.p.A.

Via Valpantena, 18 - 37142 Verona - Tel. 045 8097511



da allevatore ad allevatore